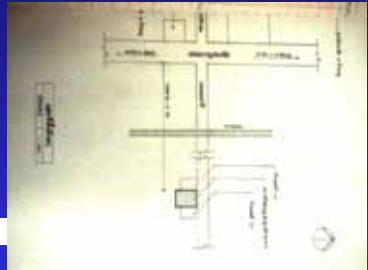
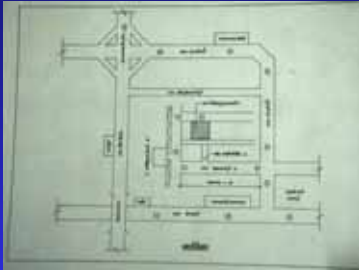


หมวด 3

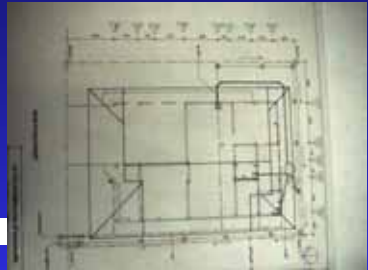
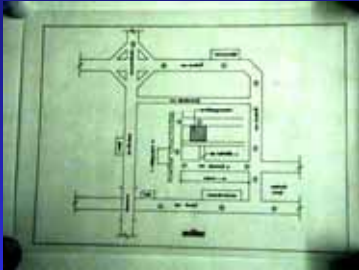
แผนผัง แบบก่อสร้าง รายการก่อสร้าง และรายการคำนวณ

แผนผัง แบบก่อสร้าง รายการก่อสร้างและรายการคำนวณ



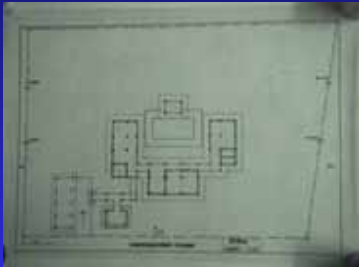
- ข้อ 11 แผนผังให้ใช้มาตราส่วน ≥ 1 ใน 500 และแสดงขอบเขตที่ดินบริเวณติดต่อและขอบนอกของอาคารที่มีอยู่แล้วกับอาคารที่ขอรับอนุญาตปลูกสร้างใหม่ ด้วยลักษณะเครื่องหมายต่างกันให้ชัดเจน พร้อมด้วยเครื่องหมายทิศอันถูกต้อง

แผนผัง แบบก่อสร้าง รายการก่อสร้างและรายการคำนวณ



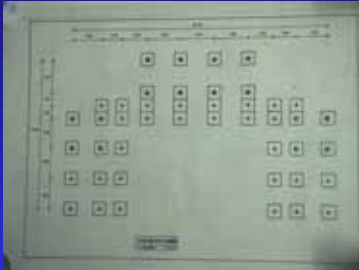
- ข้อ 12 ในแผนผังให้แสดงทางสาธารณะที่ติดต่อกับที่ดินปลูกสร้างและทางระบายน้ำออกจากอาคารที่จะปลูกสร้างจนถึงทางระบายน้ำสาธารณะ
- และตามแนวทางระบายน้ำนั้นให้แสดงเครื่องหมายชี้ทิศทางน้ำไหลพร้อมด้วยส่วนลาด

แผนผัง แบบก่อสร้าง รายการก่อสร้างและรายการคำนวณ



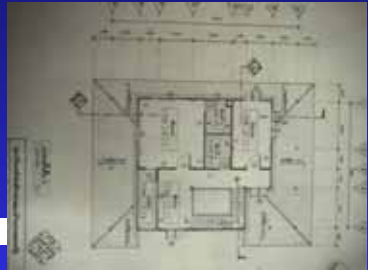
- ข้อ 13 ในแผนผังให้แสดงระดับของพื้นชั้นล่างของอาคาร และความสัมพันธ์กับระดับถนนสาธารณะหรือระดับพื้นดินที่ปลูกสร้าง

แผนผัง แบบก่อสร้าง รายการก่อสร้างและรายการคำนวณ



- ข้อ 14 แบบก่อสร้างให้ใช้มาตรฐานไม่เล็กกว่า 1 : 100 แสดงแผนฐานราก อาคาร แผนพื้นที่ต่าง ๆ ของอาคาร รูปด้าน รูปตัดทางขวางและรูปตัดทางยาว ไม่ต่ำกว่า 2 ด้าน รูปรายละเอียดส่วนสำคัญ ขนาด และเครื่องหมายแสดงวัตถุ ก่อสร้างอาคารชัดเจนพอที่จะคิดรายการ และสอบรายการคำนวณได้

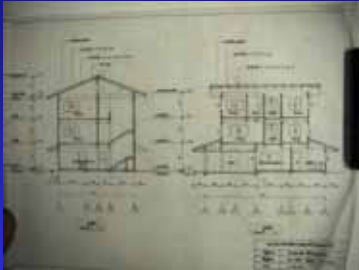
แผนผัง แบบก่อสร้าง รายการก่อสร้างและรายการคำนวณ



- ข้อ 14

แบบก่อสร้างแสดงรูปด้านและแผนผังชั้นต่าง ๆ ของอาคารโรงงานอุตสาหกรรม จะใช้มาตราส่วนไม่เล็กกว่า 1 : 200 ก็ได้

แผนผัง แบบก่อสร้าง รายการก่อสร้างและรายการคำนวณ



- ข้อ 15 แบบก่อสร้างอาคารพาณิชย์ อาคารสาธารณะหรืออาคารที่ก่อสร้างด้วยวัสดุถาวรและวัตถุนไฟเป็นส่วนใหญ่ให้แนบรายการคำนวณกำลังของส่วนสำคัญต่าง ๆ ของอาคารไว้โดยครบถ้วน
- แบบก่อสร้างอาคารพิเศษนอกจากต้องปฏิบัติตามกฎหมายที่มีข้อกำหนดควบคุมอยู่โดยเฉพาะแล้วให้แสดงรายการคำนวณโดยละเอียด

แผนผัง แบบก่อสร้าง รายการก่อสร้างและรายการคำนวณ



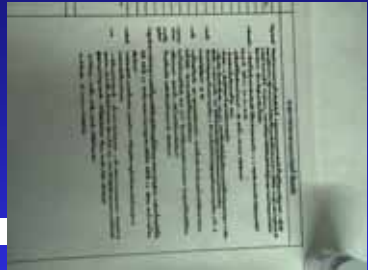
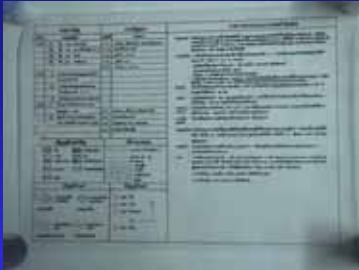
- ข้อ 16 แบบก่อสร้างสำหรับต่อเติมหรือดัดแปลงอาคารที่มีอยู่แล้ว ให้แสดงแบบของส่วนเก่าและส่วนที่จะต่อเติมหรือดัดแปลงให้เห็นชัดเจนต่างกัน

แผนผัง แบบก่อสร้าง รายการก่อสร้างและรายการคำนวณ



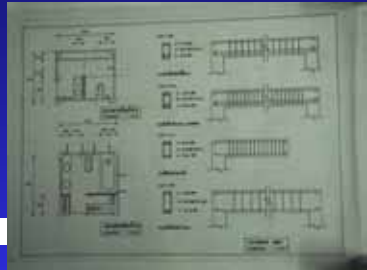
- ข้อ 17 อาคารชั่วคราวเพื่อประโยชน์ในการปลูกสร้างอาคารถาวร หรือเพื่อประโยชน์อย่างอื่นจะเสนอแบบก่อสร้างเป็นแบบสังเขปกก็ได้
- อาคารประเภทนี้ผู้ได้รับอนุญาตต้องรื้อถอนไปให้เสร็จสิ้นภายในกำหนดอายุหนังสืออนุญาต ถ้ายังมีความจำเป็นต้องใช้อยู่ต่อไปให้ต่ออายุได้เป็นคราว ๆ ไม่เกินคราวละ 6 เดือน

แผนผัง แบบก่อสร้าง รายการก่อสร้างและรายการคำนวณ



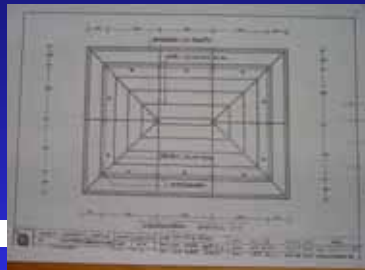
- ข้อ 18 รายการก่อสร้างให้แสดงลักษณะของวัตถุก่อสร้างอันเป็นส่วนประกอบสำคัญของอาคารโดยละเอียดชัดเจน

แผนผัง แบบก่อสร้าง รายการก่อสร้างและรายการคำนวณ



- ข้อ 19 มาตรฐาน ขนาด ระยะ น้ำหนักและหน่วยการคำนวณต่าง ๆ ของแผนผังแบบก่อสร้าง รายการก่อสร้างหรือรายการคำนวณนั้นให้ใช้มาตราเมตริก

แผนผัง แบบก่อสร้าง รายการก่อสร้างและรายการคำนวณ



- ข้อ 20 แผนผัง แบบก่อสร้างและรายการก่อสร้างให้ลงลายมือชื่อและแจ้งสำนักงานหรือที่อยู่ของผู้กำหนดแผนผัง ออกแบบก่อสร้าง ทำรายการก่อสร้าง และคิดรายการคำนวณได้ด้วยพร้อมคุณวุฒิ และใบอนุญาตประกอบวิชาชีพ